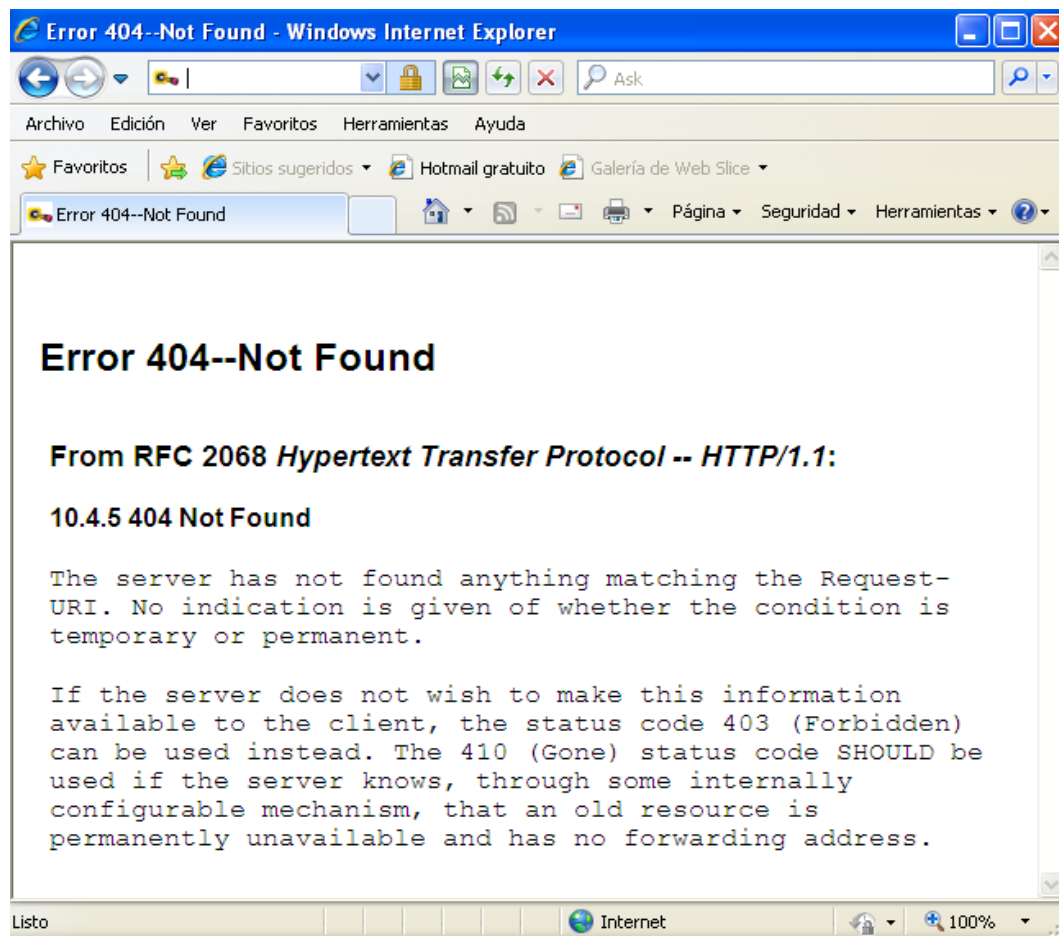




Debido a actualizaciones para la implementación de nuevas tecnologías en el portal, es posible que tenga algunos inconvenientes en el ingreso. Es importante seguir las siguientes recomendaciones:

### 1. Verificar el error presentado

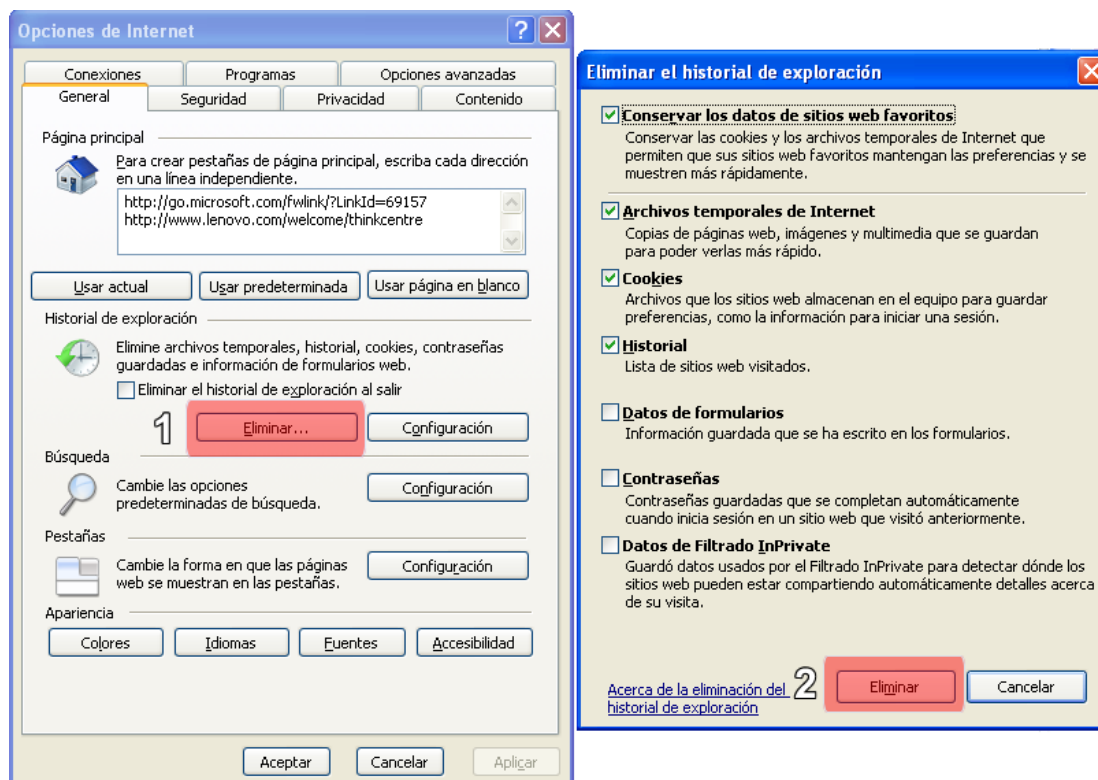
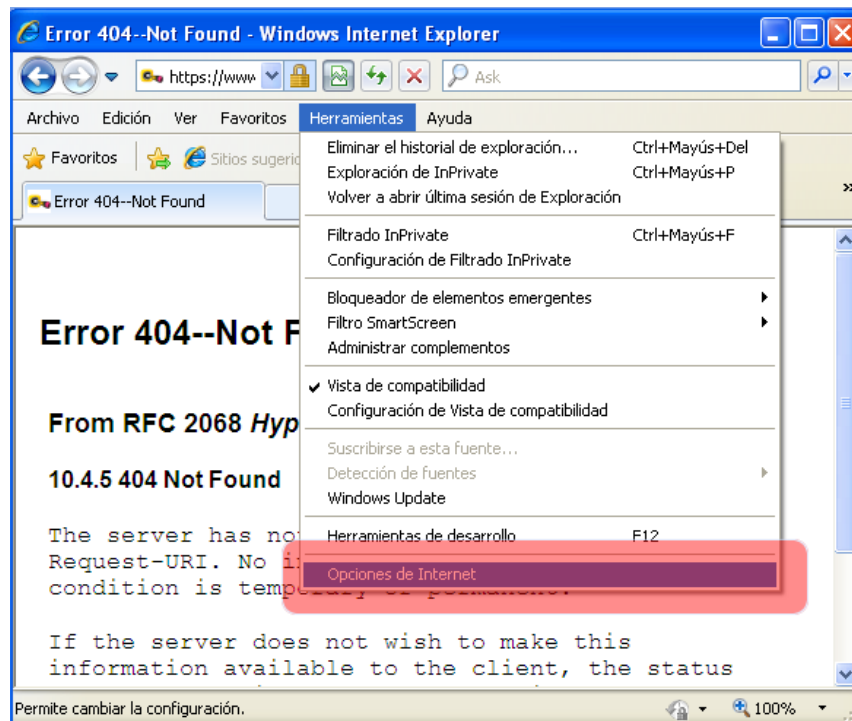
Si le aparece la siguiente pantalla de error es importante que limpie el historial del navegador como se explica mas adelante.



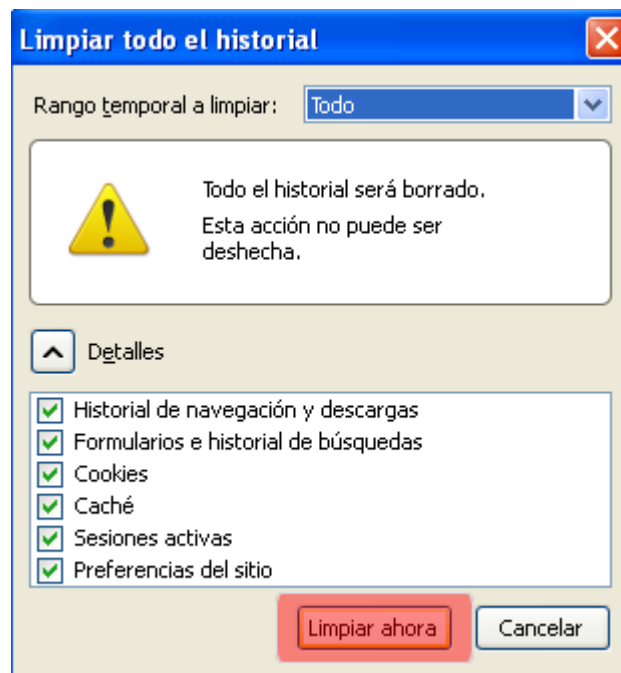
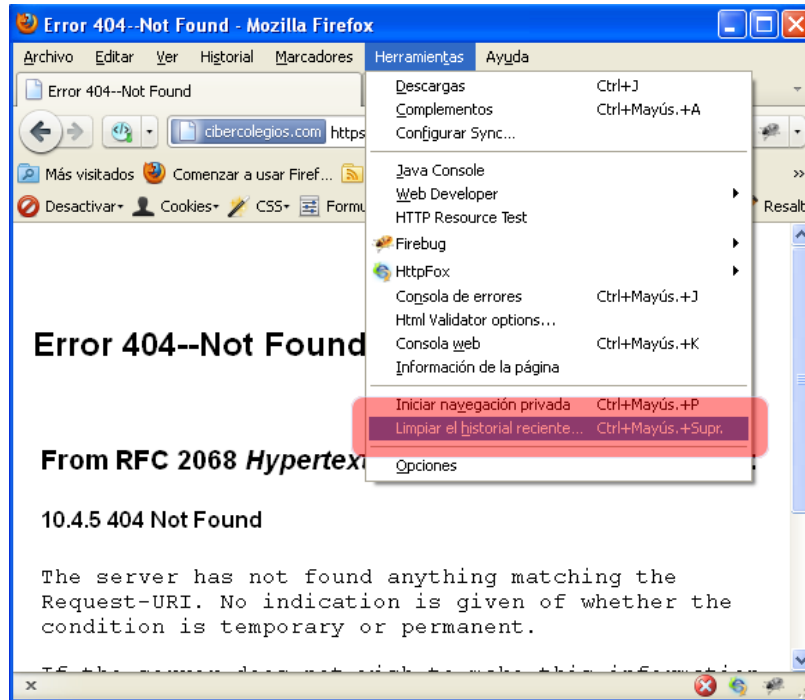
En caso de ser un un error diferente, puede indicar que tiene problemas de red (ver punto 3 de este documento).

## 2. Limpiar el Historial del navegador de Internet.

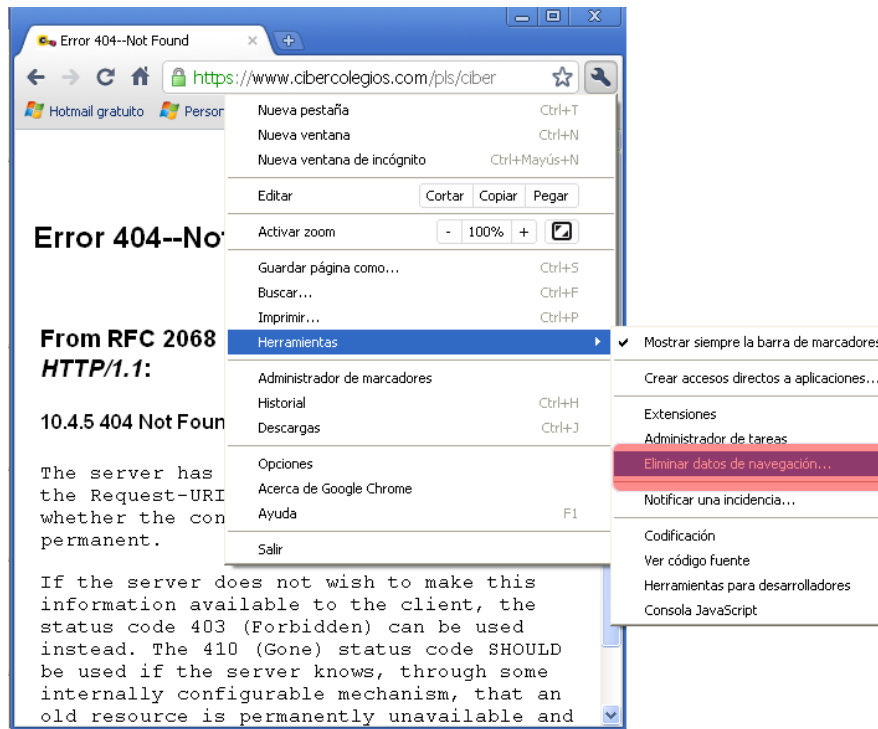
### 2.1 Internet Explorer.



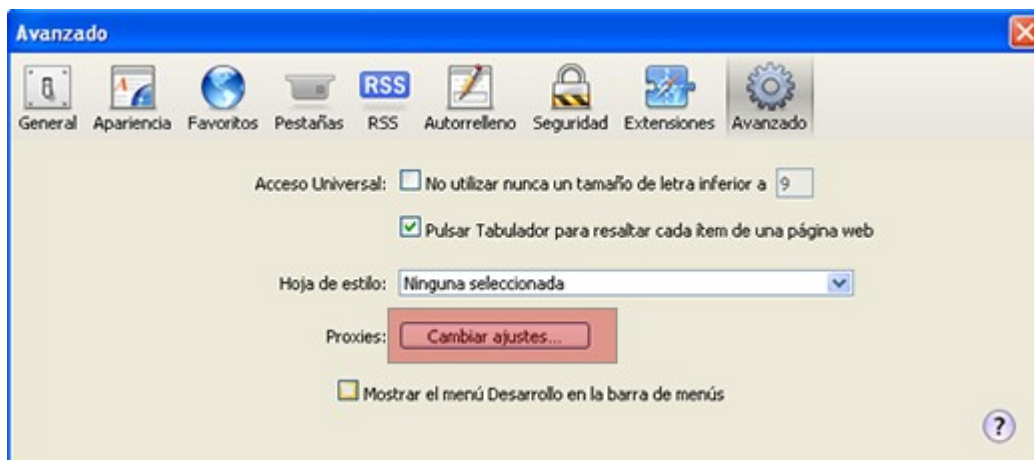
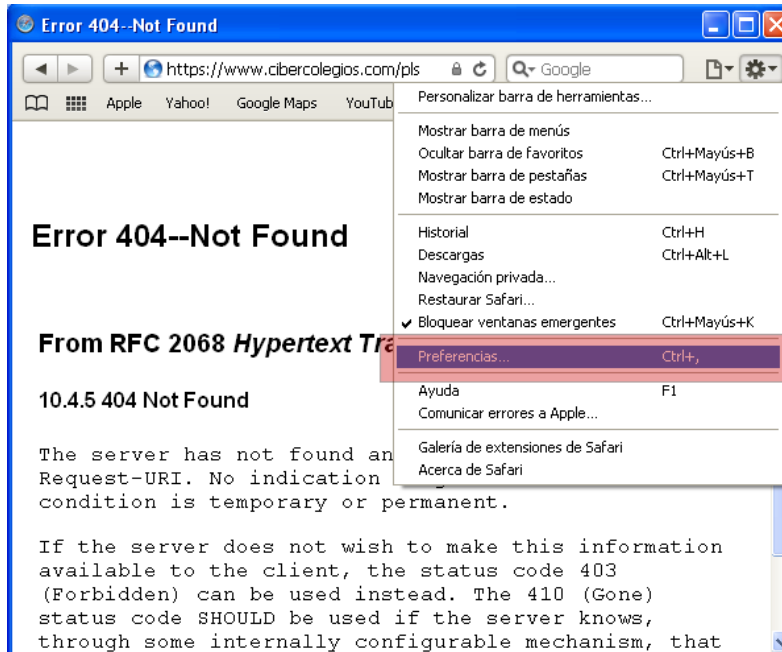
## 2.2 Mozilla Firefox

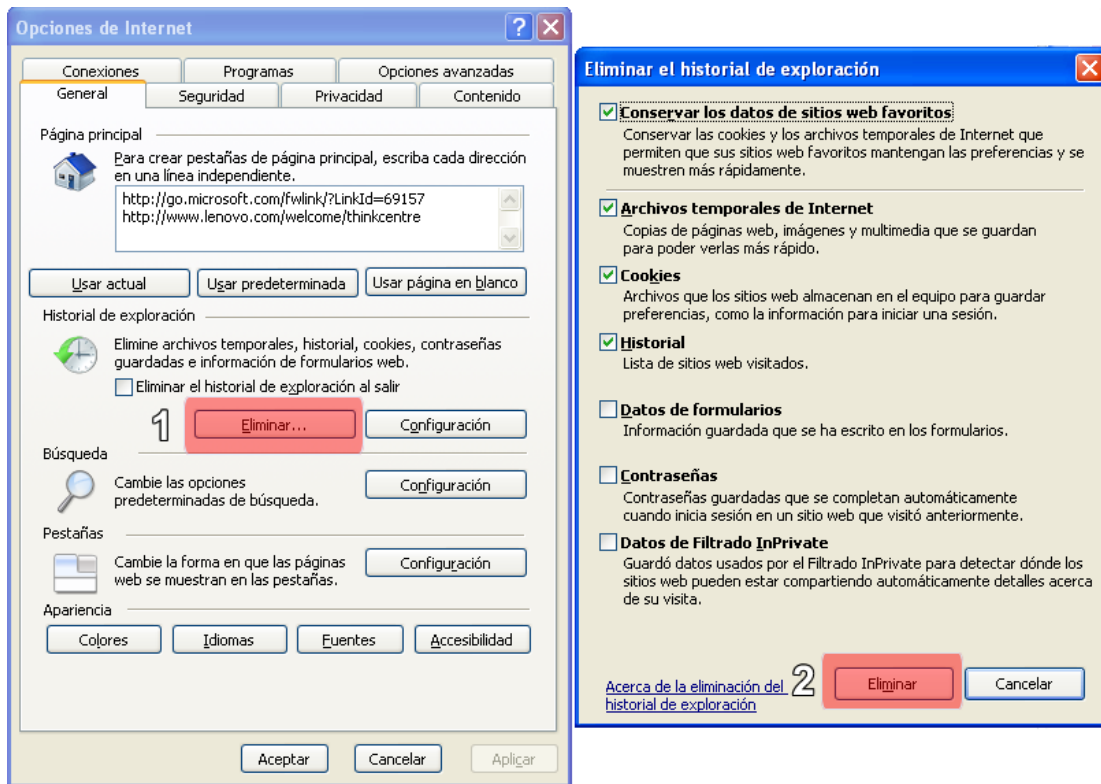


## 2.3 Google Chrome



## 2.4 Safari





### 3. Problemas de red.

Si después de realizar la limpieza del historial continua teniendo problemas para ingresar al sistema, es probable que tenga que solicitar al administrador de la red desde la cual accede (Oficina, empresa .. etc) que habilite la salida a Internet por el puerto 444. Este puerto se está utilizando actualmente por Cibercolegios para garantizar que su información viaje segura entre su navegador y la aplicación.

### 4. Contáctenos

Si después de tener en cuenta las recomendaciones anteriores continua teniendo inconvenientes al ingresar, por favor comuníquese con el administrador del sistema de su institución.

Cordialmente,

Equipo de trabajo  
Cibercolegios.com